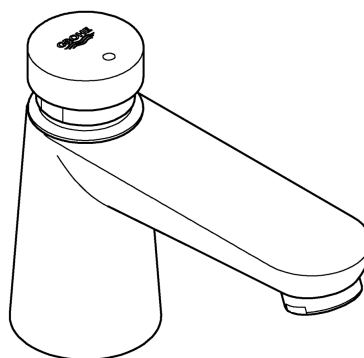
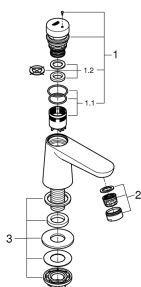
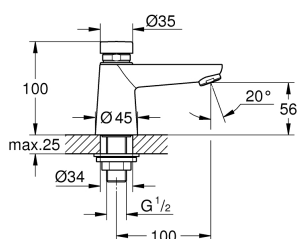


GROHE · EUROECO COSMOPOLITAN T · servanteventil · 100mm tud · fast tud/b/r · forkr



Identifikation

Vvsnummer	740761104
Leverandørens varenummer	36265000
GTIN/EAN	4005176893131

Produktstatus

Status	Godkendt til publicering
Gyldig fra	2017-11-09

Generelt

Artikeltype	Produkt
Produktnavn	servanteventil
Varebetegnelse (BK)	servanteventil
Dimension (BK)	100mm tud
Farve	chrome

Farvevariant	forkr
Type (BK)	selvluk
Variant (BK)	fast tud/b/r
Brand	GROHE
Produktserie	EUROECO COSMOPOLITAN T
Marketingtekst	Ethulsmontage. Euro Cosmopolitan S Self-closing pillar tap 1/ 2" single hole installation marking: blue/red recommended pressure 0.5 - 6.0 bar flow time adjustable to 7, 15 and 30 sec. adjusted by the factory to 7 sec. flow limiter 6 l/min DVGW-approval applied for GROHE EcoJoy® technology for less water and perfect flow GROHE StarLight® chrome finish
Fakturetekst	Euroeco CT selvslukkende håndvaskarmatur
Oprindelsesland	Tyskland
Toldpositionsnummer	84818019
UNSPSC nummer	30181702

Specifikationer

ETIM-klasskode	Selvslukkende standhane (EC010938)
Betjening	Hånd
Overfladebeskyttelse	Forkromet
Glansgrad	Blank
Monteringsmetode	Top/hanehul
Grundfarve	Chrome
Accent farve	Ikke relevant
Tilslutning fremløb	Slange (spindel)
Tilslutningsstørrelse af tilløb	3/8 tomme
Med afløb	Ja
Afløbsudførelse	Fast bund
Vandhanetud	Skumstråle spids
Maksimal tappe kapacitet (ved 300 kPa)	5,0 l/min
Gennemløbshastigheds klasse	Ingen
Tilbageløbssikring i henhold til EN 1717	EB
Med koblinger	Nej
Låsbare koblinger	Nej
Med rosetter og afdækningsplade	Nej
Byggehøjde i alt	100 mm
Byggehøjde, underside af haneudløb	56 mm
Projektion udløb	100 mm
Justerbar skylletid	Ja
Skylletid	Fra 7 til 30 s
Med filter	Ja

Betingede ordninger

REACH info (SVHC-mængde)	Indeholder et SVHC på over 0,1% produktvægt
SCIP-nummer	baf43fc5-5fd7-485e-8f00-0aa78d1bdfa2
CAS numre og navne	(CAS-nr. 7439-92-1) Lead
Indberetningspligtig jvf. lov om Udgangsstoffer for eksplosivstoffer	Nej
Indeholder batteri(er)	Nej
Farligt gods?	Nej
Kræver giftmeddelelse	Nej
GDV-godkendt (Danmark)	Nej
DVGW/KTW-certificeret (Tyskland)	Nej
KIWA-typegodkendt (Sverige)	Nej
RISE-typegodkendt (Sverige)	Nej
DK-VAND certificeret	Nej
Unified Water Label-mærket	Nej
VA-godkendt	Ja
VA-nummer	1.41/20188
VA udløbsdato	2022-07-01
CE-mærket	Nej
BASTA-registreret	Nej
Blauer Engel-mærket	Nej
Dansk Indeklima Mærkning	Nej
EMICODE-certificeret	Nej
EPD-deklaration	Nej
EU Ecolabel	Nej
Indoor Air Comfort- certificeret	Nej
M1-mærket	Nej
Svanemærket	Nej
Registreret til Svanemærket byggeri	Nej
Må anvendes til Svanemærket byggeri (uden dokumentationskrav)	Ja
Vugge til Vugge certificeret	Nej

Forpakning / Logistik (Stk.)

Pakkeenhedskode	Stk.
Mindste mængde	1
GTIN/EAN for pakkeenhed	4005176893131
Længde på pakkeenheden	0,204 m
Bredden på pakkeenheden	0,131 m
Dybde/højde på pakkeenheden	0,066 m
Volumen af pakkeenheden	0,001763784 m ³

Pakningsenhedens bruttovægt	0,74 kg
-----------------------------	---------

Forpakning / Logistik (Karton)

Pakkeenhedskode	Karton
Mindste mængde	24
GTIN/EAN for pakkeenhed	4005176961694
Længde på pakkeenheden	0,6 m
Bredden på pakkeenheden	0,4 m
Dybde/højde på pakkeenheden	0,273 m
Volumen af pakkeenheden	0,06552 m ³
Pakningsenhedens bruttovægt	18,66 kg

Forpakning / Logistik (Palle)

Pakkeenhedskode	Palle
Mindste mængde	270
GTIN/EAN for pakkeenhed	4005176973352
Længde på pakkeenheden	1,2 m
Bredden på pakkeenheden	0,8 m
Dybde/højde på pakkeenheden	0,7 m
Volumen af pakkeenheden	0,672 m ³
Pakningsenhedens bruttovægt	229,8 kg

MIME-links

Produktbillede	https://files.etim-mapper.com/branchekataloget/4558/36265000.jpeg
Produktbillede	https://files.etim-mapper.com/branchekataloget/4558/ZZH_36265000_000_01.jpg
Produktbillede	https://files.etim-mapper.com/branchekataloget/4558/36265000.jpg
Deep link produkt side	https://www.grohe.dk/da_dk/product/36265000
Erklæring REACH	https://files.etim-mapper.com/branchekataloget/4558/GROHE_Position_Paper_REACH_2023_06_14_NL_EN.pdf
Målskitse	https://files.etim-mapper.com/branchekataloget/4558/36265000_G5.jpg
Produktblad	https://files.etim-mapper.com/branchekataloget/4558/100082991.pdf
Brochure	Ikke relevant
Tegning med eksploderet visning	https://files.etim-mapper.com/branchekataloget/4558/36265000_G3.jpg
Flowchart	https://files.etim-mapper.com/branchekataloget/4558/36265000-pqchart-da_DK.jpg
Stregtegning	https://files.etim-mapper.com/branchekataloget/4558/36265000_G4.jpg

Andet	https://files.etim-mapper.com/branchekataloget/4558/36265000.tif
-------	---

Produktkategorier

Branchekatalogets kategorier	Sanitet Diverse armaturer Servanteventiler
------------------------------	--